

修正情報

北海道水産林務部林業木材課

修正公表日	提供情報	修正項目
令和5年 9月15日	木材需給情報（令和5年3月） 表紙、p1～p3	別紙のとおり

お問い合わせは、林業金融係（内線 28-573）まで。

木 材 需 給 情 報

☆☆☆ 令和5年3月分確報 ・ 令和4年度計 ☆☆☆

1	製材工場動態調査	1
	・製材出荷量は前年同月を下回った(エゾマツ・トドマツ86. 2%、カラマツ87. 0%、広葉樹91. 8%)	
2	木材チップ工場動態調査	3
	・製品出荷量は前年同月を下回った(カラマツ以外の針葉樹86. 0%、カラマツ77. 0%、広葉樹97. 5%)	
3	合単板工場動態調査	4
	・普通合板の出荷量は前年同月を下回った。	
4	新設住宅着工戸数(国土交通省「住宅着工統計」令和5年3月)	5
	・新設住宅着工戸数の前年同月比は、木造で85. 2%、非木造で112. 2%、全戸数で100. 0%だった。	
5	主な木材・木製品の輸出入実績(財務省「貿易統計」令和5年3月)	6
	・原木、チップの輸入量が前年同月を上回った。	

北海道水産林務部林務局 林業木材課 林業金融係

〒060-8588 北海道札幌市中央区北3条西6丁目

TEL 011-206-6578 (内線28-573)

FAX 011-232-1294

E-mail suirin.rinmoku11f@pref.hokkaido.lg.jp

林業木材課データ

検索

1 製材工場動態調査

・製材出荷量は前年同月を下回った

(エゾマツ・トドマツ86.2%、カラマツ87.0%、広葉樹91.8%)

(単位:m3、%)

		原木消費量	原木在荷量	うち輸入	製材生産量	製材出荷量	製材									製材在荷量	維持月数	
							建築材	集成材原板	梱包・仕組板	パレット	床板原板	家具・建具材	魚箱	その他	うち移出		原木	製材
合計	R5.3	128,984	445,728	6,243	58,976	54,435	14,885	5,177	18,628	8,701	1,228	831	466	4,519	32,870	82,037	3.5	1.5
	R4.4からの累計	1,571,537	-	-	730,388	708,434	201,787	74,331	257,473	111,016	6,850	8,671	5,264	43,043	434,479	-	-	-
	前年同月比	91.0	121.6	45.4	89.4	86.9	89.8	90.8	74.4	82.2	312.5	116.4	195.0	132.7	79.6	141.3	-	-
	前年同月累計比	94.7	-	-	94.9	91.0	86.7	113.2	88.6	87.4	159.7	104.5	102.4	95.1	89.9	-	-	-
針葉樹	R5.3	123,752	422,846		56,607	52,142	14,544	5,034	*	*	*	*	*	3,998	32,509	71,481	3.4	1.4
	R4.4からの累計	1,511,845	-		703,650	681,767	198,021	72,715	*	*	*	*	*	34,891	429,355	-	-	-
	前年同月比	90.6	123.3		89.3	86.7	89.9	91.2	*	*	*	*	*	151.2	79.7	150.0	-	-
	前年同月累計比	94.4	-		94.6	91.0	86.5	114.2	*	*	*	*	*	101.6	89.8	-	-	-
うち エゾマツ ・ トドマツ	R5.3	63,022	206,519		28,444	25,379	12,706	1,542	5,506	1,673	*	*	442	2,694	11,309	54,543	3.3	2.1
	R4.4からの累計	775,320	-		358,539	341,976	174,973	21,272	83,484	28,530	*	*	4,888	26,364	154,324	-	-	-
	前年同月比	93.2	114.2		91.7	86.2	88.2	84.6	69.4	60.6	*	*	194.7	118.5	78.5	147.2	-	-
	前年同月累計比	99.4	-		100.4	93.6	85.9	124.6	100.5	96.5	*	*	99.7	97.9	97.7	-	-	-
うち カラマツ	R5.3	54,566	195,534		25,441	25,059	888	3,414	12,582	6,848	*	*	*	1,295	19,765	8,130	3.6	0.3
	R4.4からの累計	674,705	-		316,255	316,166	8,891	49,561	168,407	80,690	*	*	*	7,704	258,958	-	-	-
	前年同月比	84.6	131.0		83.7	87.0	129.6	96.0	76.2	89.0	*	*	*	360.7	79.4	116.3	-	-
	前年同月累計比	88.3	-		88.0	88.3	92.3	111.1	83.3	85.2	*	*	*	116.1	85.6	-	-	-
広葉樹	R5.3	5,232	22,882		2,369	2,293	341	143	*	*	*	*	*	521	361	10,556	4.4	4.6
	R4.4からの累計	59,692	-		26,738	26,667	3,766	1,616	*	*	*	*	*	8,152	5,124	-	-	-
	前年同月比	99.2	97.4		92.1	91.8	86.8	78.6	*	*	*	*	*	68.5	73.7	101.2	-	-
	前年同月累計比	104.3	-		100.7	90.4	99.8	82.4	*	*	*	*	*	74.8	98.2	-	-	-

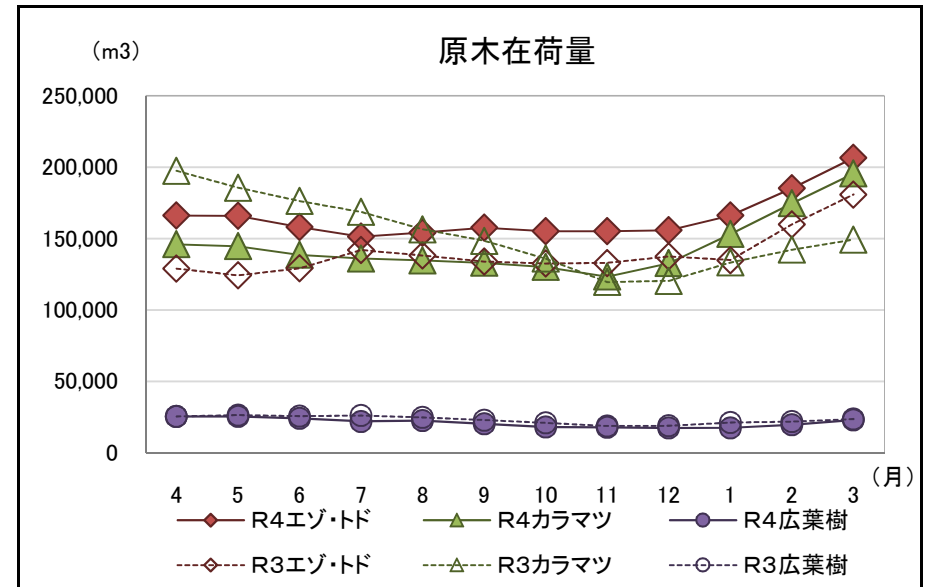
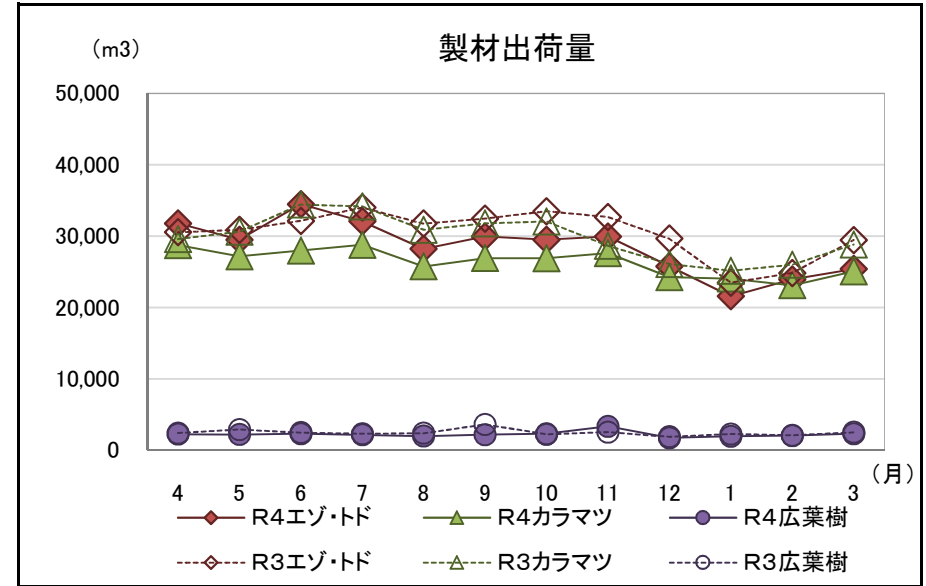
注「*」の箇所は個人又は法人その他の団体に関する秘密を保護するため、統計数値を公表しない。

北海道水産林務部林業木材課「製材・木材チップ工場動態調査」より

【参考(地域別数量)】

(単位:m3)

	原木消費量	原木在荷量	製材生産量	製材出荷量	うち移出	製材在荷量	維持月数		
							原木	製材	
エゾマツ・テマツ	渡島	5,135	7,631	2,492	1,233	645	14,367	1.5	11.7
	檜山	1,127	2,865	494	419	212	354	2.5	0.8
	胆振	5,819	10,253	2,643	2,694	1,187	4,006	1.8	1.5
	日高	2,086	7,431	882	1,003	572	724	3.6	0.7
	後志・石狩・空知	1,693	2,128	836	727	291	1,998	1.3	2.7
	上川・留萌・宗谷	13,962	48,995	6,599	5,487	2,603	10,232	3.5	1.9
	オホーツク	16,908	61,532	7,901	7,527	2,452	12,172	3.6	1.6
	根室	213	3,201	115	76	0	629	15.0	8.3
	釧路	4,918	24,226	1,785	1,748	0	4,051	4.9	2.3
	十勝	11,161	38,257	4,697	4,465	3,347	6,010	3.4	1.3
合計	63,022	206,519	28,444	25,379	11,309	54,543	3.3	2.1	
カラマツ	渡島・檜山	184	3,085	83	74	39	15	16.8	0.2
	胆振・日高	4,326	19,799	1,945	1,698	1,347	1,035	4.6	0.6
	後志・石狩・空知	1,757	4,241	577	707	330	435	2.4	0.6
	上川・留萌・宗谷	9,088	31,435	4,240	3,949	3,270	583	3.5	0.1
	オホーツク	14,865	39,890	6,772	6,693	5,279	1,111	2.7	0.2
	根室・釧路	3,929	20,602	2,018	2,062	1,659	730	5.2	0.4
	十勝	20,417	76,482	9,806	9,876	7,841	4,221	3.7	0.4
合計	54,566	195,534	25,441	25,059	19,765	8,130	3.6	0.3	
広葉樹	渡島・檜山	645	2,637	306	266	2	1,035	4.1	3.9
	後志・胆振・日高・石狩・空知	280	1,029	124	68	0	138	3.7	2.0
	上川・留萌・宗谷	3,587	14,527	1,686	1,718	236	8,567	4.0	5.0
	オホーツク・根室・釧路・十勝	720	4,689	253	241	123	816	6.5	3.4
合計	5,232	22,882	2,369	2,293	361	10,556	4.4	4.6	



北海道水産林務部林業木材課「製材・木材チップ工場動態調査」より

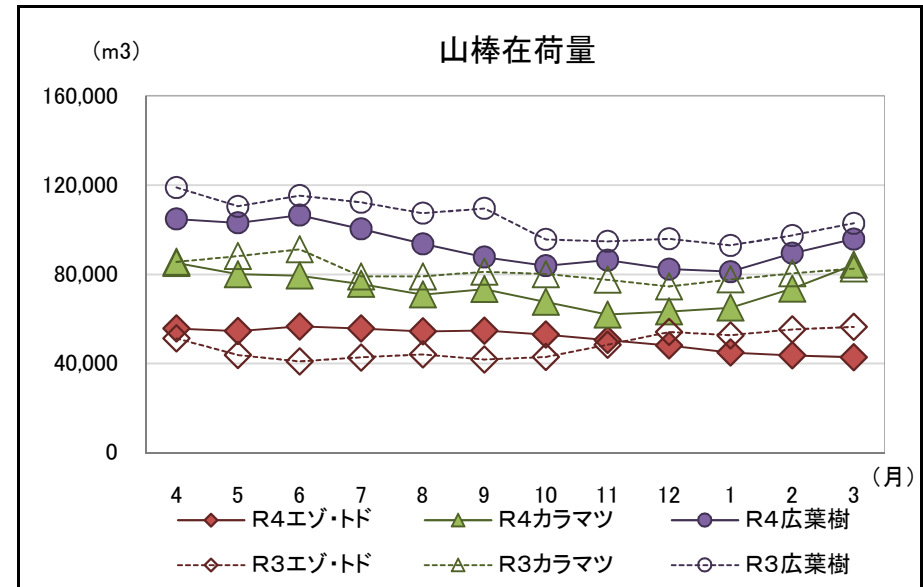
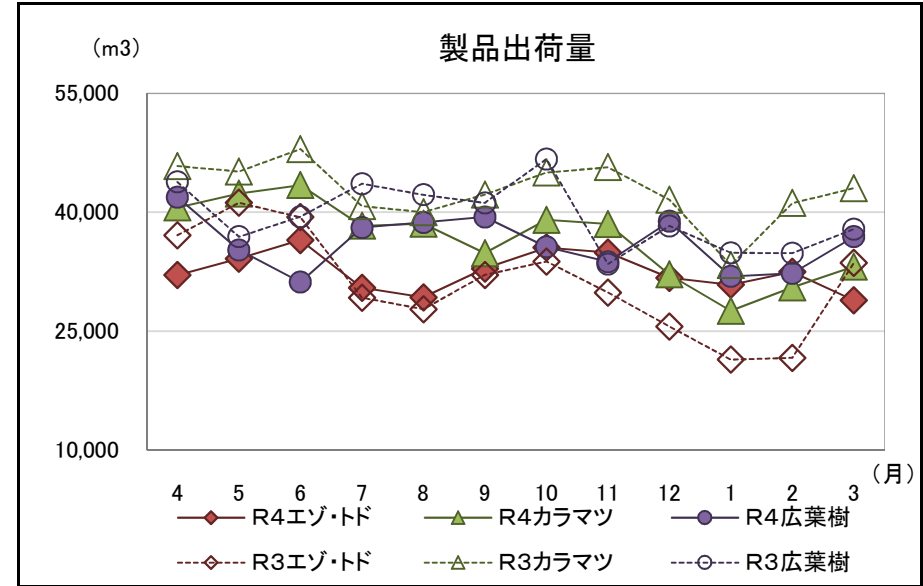
2 木材チップ工場動態調査

・製品出荷量は前年同月を下回った

(カラマツ以外の針葉樹86.0%、カラマツ77.0%、広葉樹97.5%)

(単位:m3、%)

		原料消費量		山棒在荷量	製品生産量	製品出荷量	製品在荷量	原料維持月数
			うち山棒					
合計 (針葉樹 + 広葉樹)	R5.3	98,757	55,288	222,931	99,439	98,958	1,770	4.0
	R4.4からの累計	1,256,013	703,923	-	1,262,536	1,262,755	-	-
	前年同月比	86.1	86.4	92.2	86.3	86.4	84.6	-
	前年同月累計比	92.8	92.3	-	92.8	93.0	-	-
針葉樹	R5.3	62,796	21,212	127,091	62,520	62,039	1,760	6.0
	R4.4からの累計	832,840	302,640	-	828,615	828,831	-	-
	前年同月比	80.7	73.4	91.5	80.8	80.9	85.7	-
	前年同月累計比	93.3	92.4	-	93.4	93.7	-	-
うち カラマツ 以外の 針葉樹	R5.3	29,064	7,413	42,795	28,985	28,906	1,243	5.8
	R4.4からの累計	390,440	128,582	-	389,325	389,834	-	-
	前年同月比	84.6	60.8	75.9	84.9	86.0	68.9	-
	前年同月累計比	103.3	94.0	-	103.7	104.6	-	-
うち カラマツ	R5.3	33,732	13,799	84,296	33,535	33,133	517	6.1
	R4.4からの累計	442,400	174,058	-	439,290	438,997	-	-
	前年同月比	77.5	82.6	102.1	77.6	77.0	208.5	-
	前年同月累計比	85.9	91.3	-	85.9	85.8	-	-
広葉樹	R5.3	35,961	34,076	95,840	36,919	36,919	10	2.8
	R4.4からの累計	423,173	401,283	-	433,921	433,924	-	-
	前年同月比	97.5	97.2	93.2	97.5	97.5	26.3	-
	前年同月累計比	91.8	92.2	-	91.6	91.7	-	-



北海道水産林務部林業木材課「製材・木材チップ工場動態調査」より